

COLIBRIS

Mode opératoire

Mai 2024



CONNEXION À COLIBRIS

Accès aux formulaires

- Se connecter sur l'adresse suivante :

<https://portail-lyon.colibris.education.gouv.fr/personnels-biatpss/aesh/>

AESH

DOCUMENTS UTILES

- [Mes avantages à être AESH sous contrat avec le rectorat de Lyon](#)
- [FORMULAIRE DEMANDE DE SUPPLEMENT FAMILIAL](#)
- [Formulaire Remboursement Partiel Mutuelle](#)
- [Formulaire Remboursement Transport](#)

DÉMARCHES EN LIGNE

[REC - DPATSS - Proposition contrat AESH](#)



Cliquer sur le lien
pour accéder au
formulaire

Accueil Personnels d'encadrement Premier degré Second degré Personnels BIATPSS Etudiants MEEF Mes demandes

Si vous êtes agent de l'éducation nationale :

- Cliquer sur "Se connecter"
- [Consulter le guide de connexion en cas de difficulté](#)

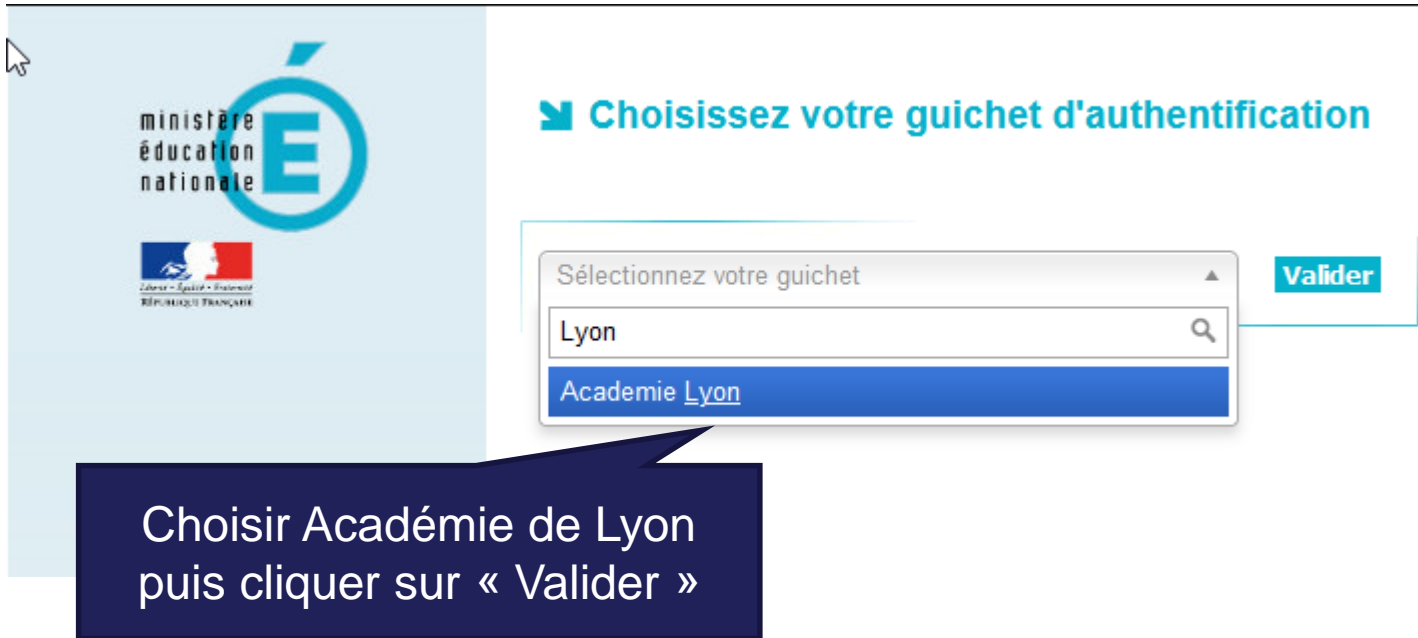
Cliquer sur « Se connecter »

Je suis un utilisateur académique ou de l'administration centrale

Se connecter

OU

[Se connecter en tant qu'utilisateur externe](#)



The image shows a screenshot of the Colibris login interface. On the left, there is a light blue sidebar with the logo of the Ministry of National Education (ministère éducation nationale) and the French Republic emblem. The main content area has a heading "Choisissez votre guichet d'authentification" with a blue arrow icon. Below this is a search box with the placeholder text "Sélectionnez votre guichet". The search box contains the text "Lyon" and a magnifying glass icon. A dropdown menu is open, showing the option "Academie Lyon" highlighted in blue. To the right of the search box is a blue button labeled "Valider". A dark blue callout box with white text points to the search box and the dropdown menu, containing the instruction: "Choisir Académie de Lyon puis cliquer sur « Valider »".

ministère
éducation
nationale

Liberté - Égalité - Fraternité
RÉPUBLIQUE FRANÇAISE

Choisissez votre guichet d'authentification

Sélectionnez votre guichet

Lyon

Academie Lyon

Valider

Choisir Académie de Lyon
puis cliquer sur « Valider »

accédez à vos applications

Authentification

Identifiant

Mot de Passe ou Passcode OTP

Saisir votre identifiant et mot de passe
Et cliquer sur « Valider »

Si vous avez oublié votre identifiant, veuillez contacter le guichet unique au 04.72.80.64.88

CONNEXION À COLIBRIS

Mot de passe perdu ?

- Si vous avez perdu votre mot de passe ou votre identifiant, veuillez vous rendre sur :

<https://assistance.ac-lyon.fr/aida/>

Mot de passe perdu ?



AIDA

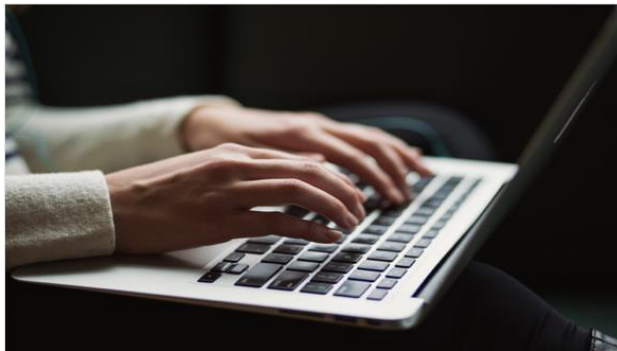
Assistant à l'identification académique

L'application AIDA vous permet de consulter ou modifier les informations relatives à votre compte académique. Elle vous permet également de réinitialiser votre mot de passe si vous l'avez oublié.



Identifiant ou mot de passe oublié

Je ne connais pas mon nom d'utilisateur ou mon mot de passe.



Mon compte

Accéder ou modifier les informations relatives à mon compte.

